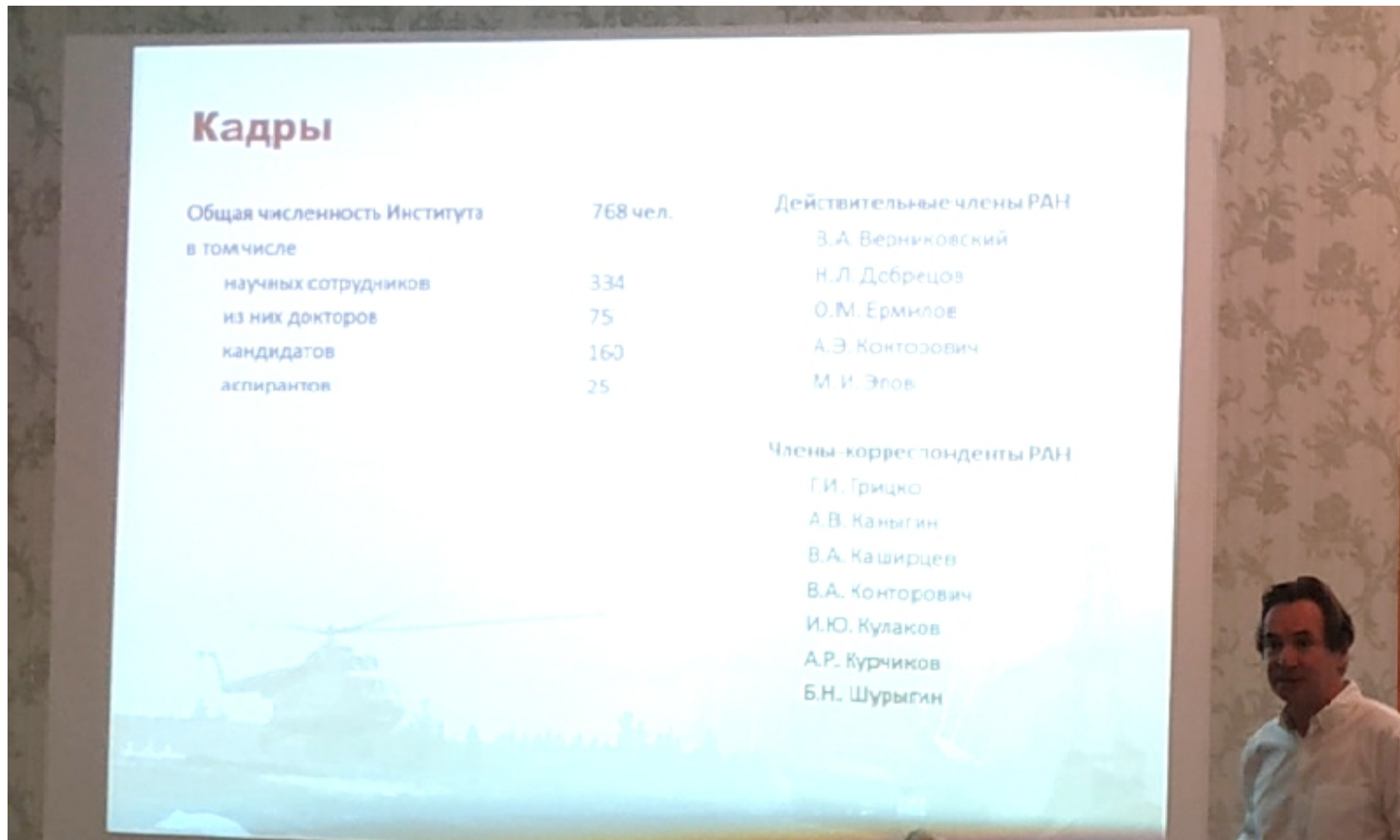


19 августа 2019 г. в конференц-зале Научной станции РАН состоялся **научный семинар «Комплексные геофизические исследования сейсмоактивных регионов (на примере Алтая и Тянь-Шаня)»** с участием директора ИНГГ СО РАН, д.т.н., проф. Игоря Николаевича Ельцова.

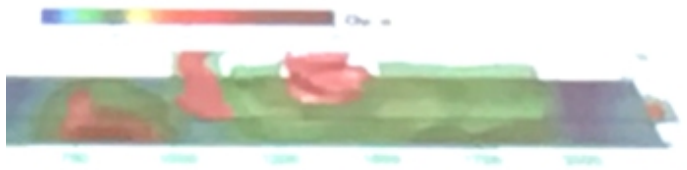
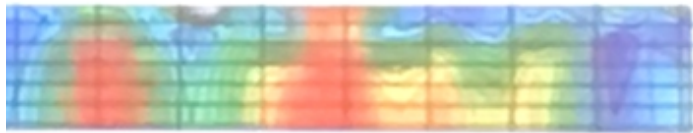
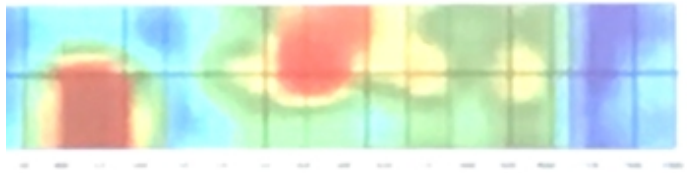


В рамках семинара были представлены важнейшие результаты научных исследований, полученные в НС РАН и в ИНГГ СО РАН.



# ГРИНСКИЙ МОСТ РАЗВЕДКА ПРИ РЕШЕНИИ ГЕОТЕОЛОГИЧЕСКИХ ЗАДАЧ

методы: геоэлектрические, сейсмические, гравитационные, геохимические, гидрогеологические, геологические, геоинформационные. Таким методом решаются задачи: изучение геологического строения, оценка ресурсов, поиск полезных ископаемых, инженерно-геологические задачи.



поперек реки. Распределение удельного сопротивления, удельной мощности. (а) Карта распределения  $\rho_{\Sigma}$  на глубине 50 м (б) Геоэлектрический разрез по оси максимального значения  $\rho_{\Sigma}$ . Шкала мощности, потенциал 400 Ом<sup>2</sup>/м и т.д.



